

Presă de deșeuri reziduale

Convenabil. Economic. Flexibil

Compactarea deșeurilor reziduale devine din ce în ce mai importantă din cauza creșterii costurilor de eliminare. Presele Strautmann pentru deșeuri reziduale reduc costurile generate pentru eliminarea deșeurilor la coș și gestionează mai bine spațiul din pubelă!



Înainte:

Colectarea necorespunzătoare a deșeurilor reziduale generează costuri ridicate de eliminare. Fiind monotonă și efectuată în spații mici de manevră, ridicarea și aruncarea deșeurilor în coșul de gunoi devine o activitate consumatoare de timp și energie.

După:

Compactarea deșeurilor reziduale reduce costurile de eliminare și economisește spațiu. Înainte erau necesare două sau mai multe pubele de gunoi, însă acum, cu ajutorul preselor de deșeuri, este suficient să utilizați o singură pubeală.

Economisiți spațiu și costuri de eliminare!

Presele de deșeuri reziduale sunt folosite în sectorul HORECA, instituții publice precum școli sau alte obiective sociale. Durabilitatea presei permite o instalare flexibilă atât în spații interioare cât și exterioare.

Avantaje

- Economie de spațiu
- Reducerea costurilor de eliminare a deșeurilor
- Reducerea volumului cu până la 75 %
- Reducerea timpilor operaționali
- Curățenia spațiului administrat

Avantajele presei

- proiectată pentru timpi lungi de exploatare
- placă de presare galvanizată
- fără presiune asupra roților containerului
- operare sigură cu două mâini
- fixarea sigură a containerului în presă

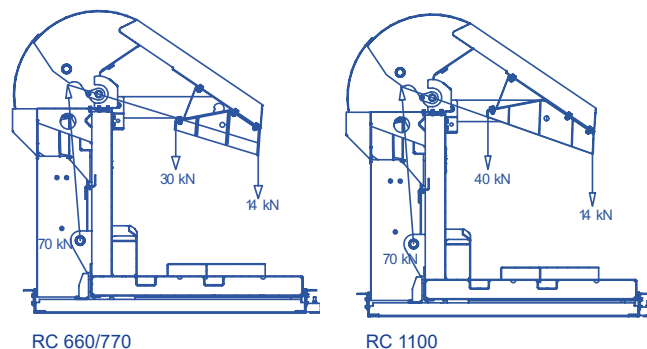
	MT 240	RC 660/770	RC 1100
Forța de presare, kN	5	30-70	40-70
Dimensiuni container, l	240	660, 770	1100
Conectare electrică	230 V, 50 Hz, 0,37 kW	230 V, 50 Hz, 1,5 kW	230 V, 50 HZ, 1,5 kW

Reducerea volumului cu până la 75%

Presele pentru deșeuri reziduale compactează tipurile de deșeuri reciclabile în containere de 240 l. Presa pentru containere cu role este utilizată pentru containere mai mari, cu un volum de umplere de 660 l, 770 l și 1,100 l.

Procesul de presare începe prin manevrarea cu două mâini și plasarea containerului între brațele presei, care au rolul de a fixa containerul în timpul acționării presei. Nu există presiune asupra roților în timpul presării, datorită unui design special al echipamentului. Datorită acestui fapt, containerele își păstrează o durată de viață lungă.

Materialul compactat este în continuare potrivit pentru sortare și poate fi eliminat cu ușurință.



Operare cu două mâini

Dispozitivul de acționare cu două mâini este montat la o înălțime ergonomică pentru utilizator și asigură o manevră simplă și sigură.

Brațele de fixare

Brațele laterale fixează containerul în așa fel încât acesta nu se deplasează, în timpul procesului de presare. Se asigură un nivel ridicat de stabilitate și siguranță.

Fără presiune pe roți

În timpul procesului de presare, containerul este ridicat prin intermediul unui sistem special de ridicare. Astfel, roțile nu sunt solícitate în timpul acționării și containerul își păstrează durata de viață lungă.